

APEXESC

COMPANY PROFILE

2026

Our Company

(주)에이펙스 이에스씨

(주)에이펙스 이에스씨는

AI 기술력을 바탕으로 더 안전한 디지털 세상을 만듭니다

APEXESC는 고도화된 데이터 분석으로 사이버 범죄를 추적하고,
자동화 기반의 정보보안 기술로 지능형 위협에 대응하며,
맞춤형 AI 모델로 예측 가능한 디지털 보안 환경을 제공합니다.

Core Technologies

AI 기반의 전문화된 핵심 기술 역량



AI 핵심 기술을 바탕으로 맞춤형 End-to-End 솔루션 제공

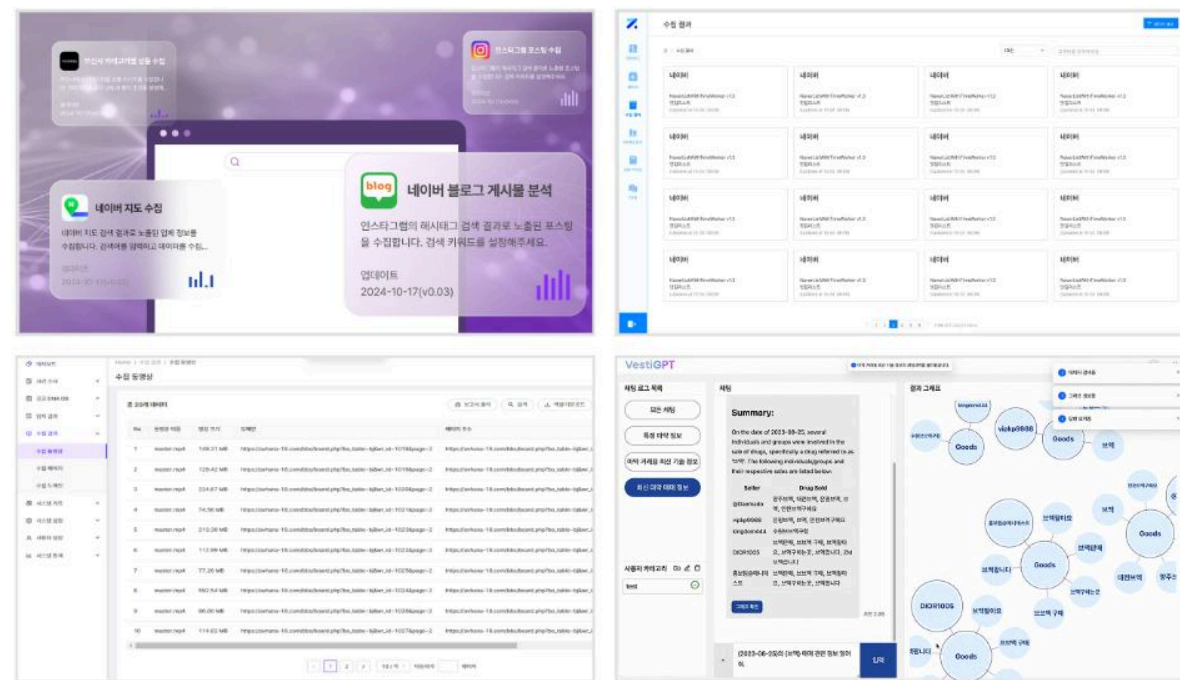
Company Overview

지능형 데이터 수집·분석으로 인사이트를 완성하는 AI 전문 기업



데이터 수집

AI 기반 자동화 크롤링을 통해
다양한 정형/비정형 데이터 초고속 수집



주요 내용

- AI 기반 자동화 데이터 수집
- 웹/SNS/다크웹 정보 수집
- 비정형 데이터 초고속 수집

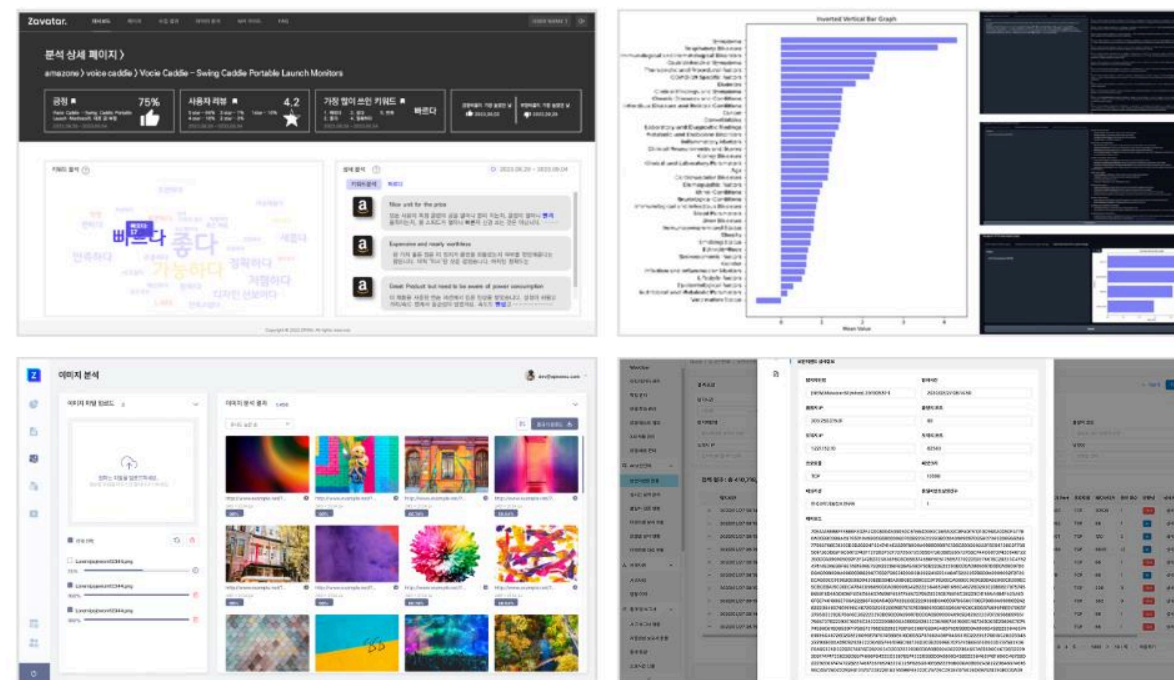
대표 실적

- 경찰청 [사이버범죄 분석시스템]
- 대검찰청 [사이버범죄 분석시스템]



데이터 분석

대용량 데이터에 대한 AI/빅데이터 기반
데이터 분석 및 인사이트 도출



주요 내용

- 대용량 데이터 처리/분석
- AI/빅데이터 기반 분석
- 보안관제 데이터 분석

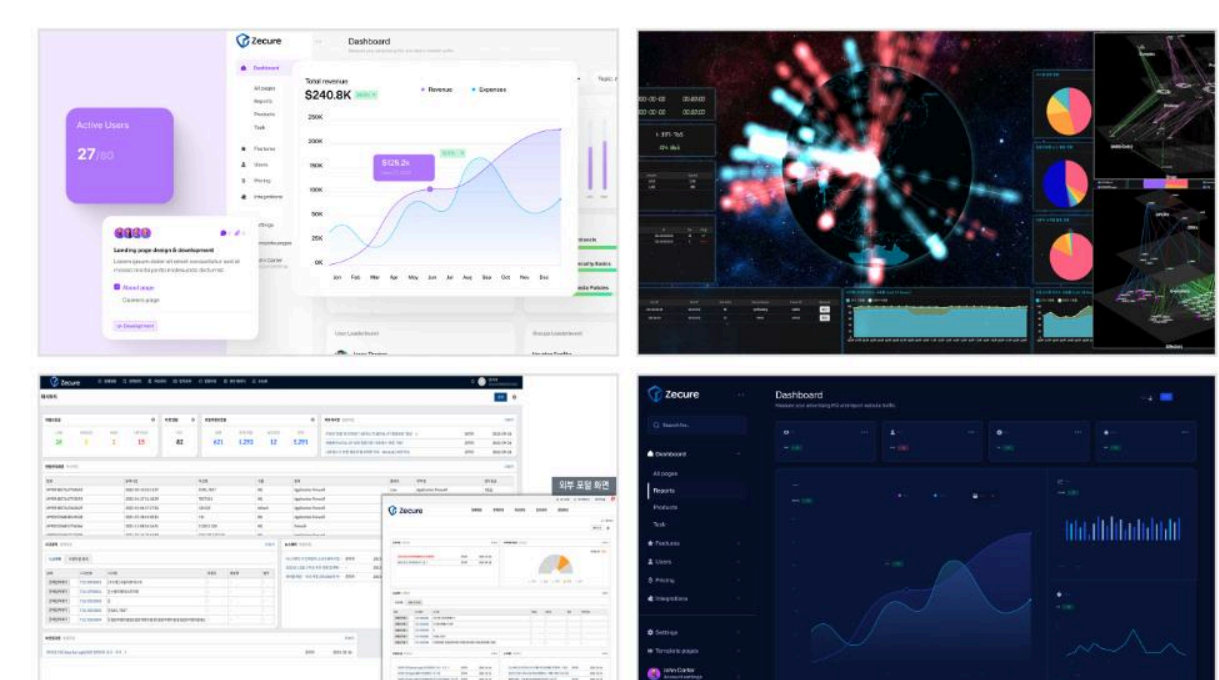
대표 실적

- KISTI [AI/XAI 모델 개발]
- 통일부 [보안관제시스템]



데이터 시각화

복잡한 데이터에 대한 맞춤형 대시보드
및 다차원 인터랙티브 시각화



주요 내용

- 맞춤형 대시보드 구축
- 다차원데이터 인터랙티브 시각화
- 실시간 모니터링 시스템

대표 실적

- 문체부 [보안관제 시스템]
- KISTI [3D 위협탐지 시각화]

Major Achievements & Partners

주요 실적 및 파트너

사이버 수사



대검찰청

- Artifact 연구 기반 가상화폐 압수 지원 시스템 개발
- 사이버 수사 시스템 고도화
- AI기반 불법촬영물 유포시스템 및 피해자 지원 시스템 고도화

경찰청

- 사이버 위협 인텔리전스 시스템 고도화
- 사이버범죄 연관분석 시스템 고도화
- 능동형 다크웹 정보 수집 및 분석 추적 기술 개발

정보보안



법무부

- 보안관제 통합분석 시스템 구축

통일부

- 빅데이터 기반 차세대 보안관제 시스템

금융보안원

- 침해사고대응 자율훈련 플랫폼 개발

인천국제공항

- 정보보호 운영관리 시스템 구축

현대오트모터

- 원격관제 포탈시스템 개발

AI 시스템



마사회

- AI 기반 불법사이트 통합 탐지 시스템 구축

스포츠토토코리아

- AI 활용을 통한 불법 스포츠 도박 대응 업무 프로세스 개선 검토 연구 용역

KISTI

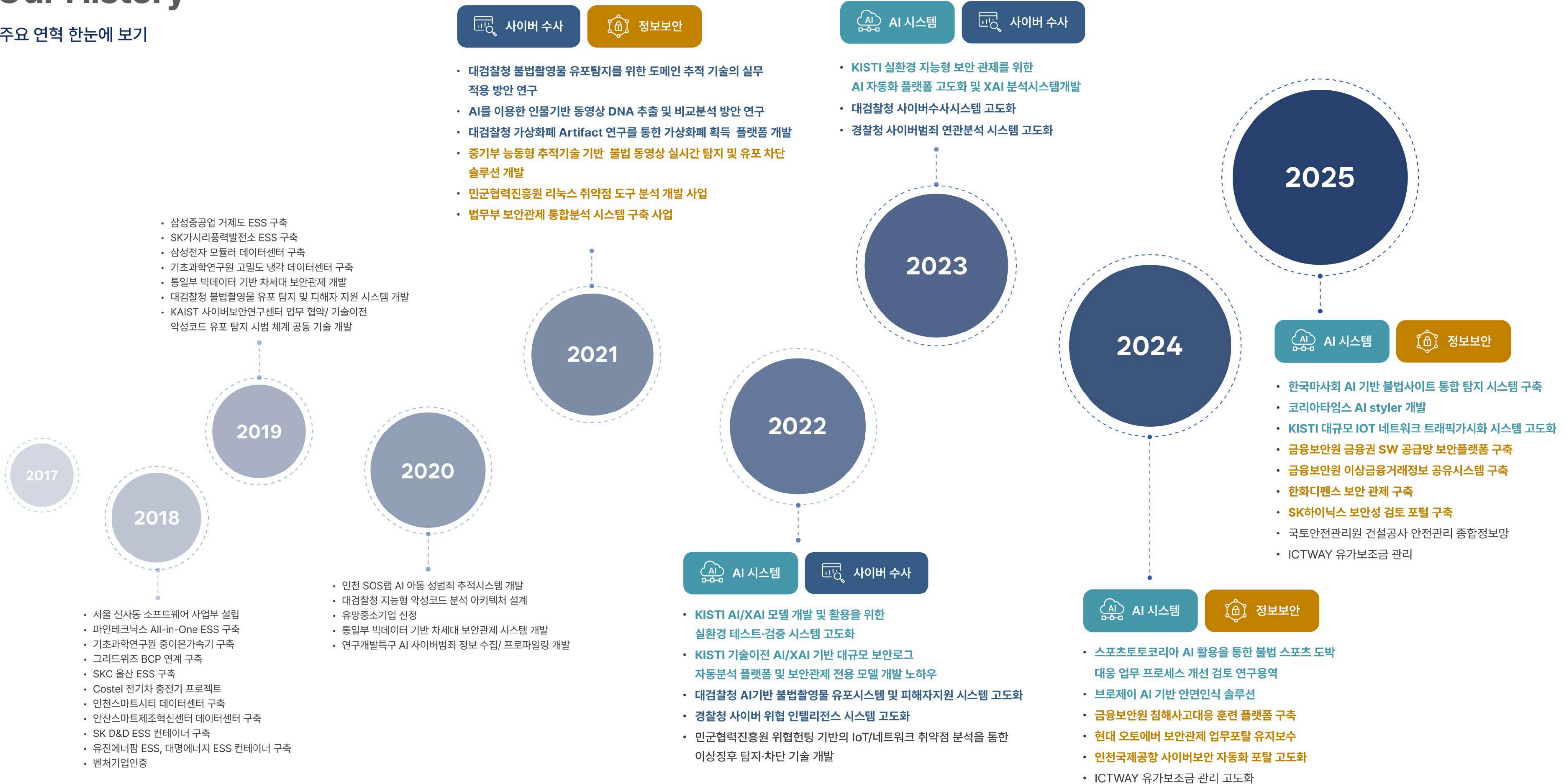
- 실환경 지능형 보안관제를 위한 AI 자동화 플랫폼 고도화 및 XAI 분석 시스템 개발

코리아타임스

- LLM 기반 AI Styler 고도화

Our History

주요 연혁 한눈에 보기



- 삼성중공업 거제도 ESS 구축
- SK가시리풍력발전소 ESS 구축
- 삼성전자 모듈러 데이터센터 구축
- 기초과학연구원 고밀도 냉각 데이터센터 구축
- 통일부 빅데이터 기반 차세대 보안관제 개발
- 대검찰청 불법촬영물 유포 탐지 및 피해자 지원 시스템 개발
- KAIST 사이버보안연구센터 업무 협약/ 기술이전
- 약성코드 유포 탐지 시범 체계 공동 기술 개발

- 서울 신사동 소프트웨어 사업부 설립
- 파인테크닉스 All-in-One ESS 구축
- 기초과학연구원 중이온가속기 구축
- 그리드워즈 BCP 연계 구축
- SKC 울산 ESS 구축
- Costel 전기차 충전기 프로젝트
- 인천스마트시티 데이터센터 구축
- 안산스마트제조혁신센터 데이터센터 구축
- SK D&D ESS 컨테이너 구축
- 유진에너지 ESS, 대명에너지 ESS 컨테이너 구축
- 벤처기업인증

- 인천 SOS랩 AI 아동 성범죄 추적시스템 개발
- 대검찰청 지능형 약성코드 분석 아키텍처 설계
- 유망중소기업 선정
- 통일부 빅데이터 기반 차세대 보안관제 시스템 개발
- 연구개발특구 AI 사이버범죄 정보 수집/ 프로파일링 개발


- 대검찰청 불법촬영물 유포탐지를 위한 도메인 추적 기술의 실무 적용 방안 연구
- AI를 이용한 인물기반 동영상 DNA 추출 및 비교분석 방안 연구
- 대검찰청 가상화폐 Artifact 연구를 통한 가상화폐 획득 플랫폼 개발
- 중기부 능동형 추적기술 기반 불법 동영상 실시간 탐지 및 유포 차단 솔루션 개발
- 민군협력진흥원 리눅스 취약점 도구 분석 개발 사업
- 법무부 보안관제 통합분석 시스템 구축 사업

- KISTI AI/XAI 모델 개발 및 활용을 위한 실환경 테스트-검증 시스템 고도화
- KISTI 기술이전 AI/XAI 기반 대규모 보안로그 자동분석 플랫폼 및 보안관제 전용 모델 개발 노하우
- 대검찰청 AI기반 불법촬영물 유포시스템 및 피해자지원 시스템 고도화
- 경찰청 사이버 위협 인텔리전스 시스템 고도화
- 민군협력진흥원 위협헌팅 기반의 IoT/네트워크 취약점 분석을 통한 이상징후 탐지·차단 기술 개발

- KISTI 실환경 지능형 보안 관제를 위한 AI 자동화 플랫폼 고도화 및 XAI 분석시스템개발
- 대검찰청 사이버수사시스템 고도화
- 경찰청 사이버범죄 연관분석 시스템 고도화

- 한국마사회 AI 기반 불법사이트 통합 탐지 시스템 구축
- 코리아타임스 AI styler 개발
- KISTI 대규모 IOT 네트워크 트래픽가시화 시스템 고도화
- 금융보안원 금융권 SW 공급망 보안플랫폼 구축
- 금융보안원 이상금융거래정보 공유시스템 구축
- 한화디펜스 보안 관제 구축
- SK하이닉스 보안성 검토 포털 구축
- 국토안전관리원 건설공사 안전관리 종합정보망
- ICTWAY 유가보조금 관리

- 스포츠토코리아 AI 활용을 통한 불법 스포츠 도박 대응 업무 프로세스 개선 검토 연구용역
- 브로제이 AI 기반 안면인식 솔루션
- 금융보안원 침해사고대응 훈련 플랫폼 구축
- 현대 오토에버 보안관제 업무포탈 유지보수
- 인천국제공항 사이버보안 자동화 포탈 고도화
- ICTWAY 유가보조금 관리 고도화



**Thank you for
reviewing our company**